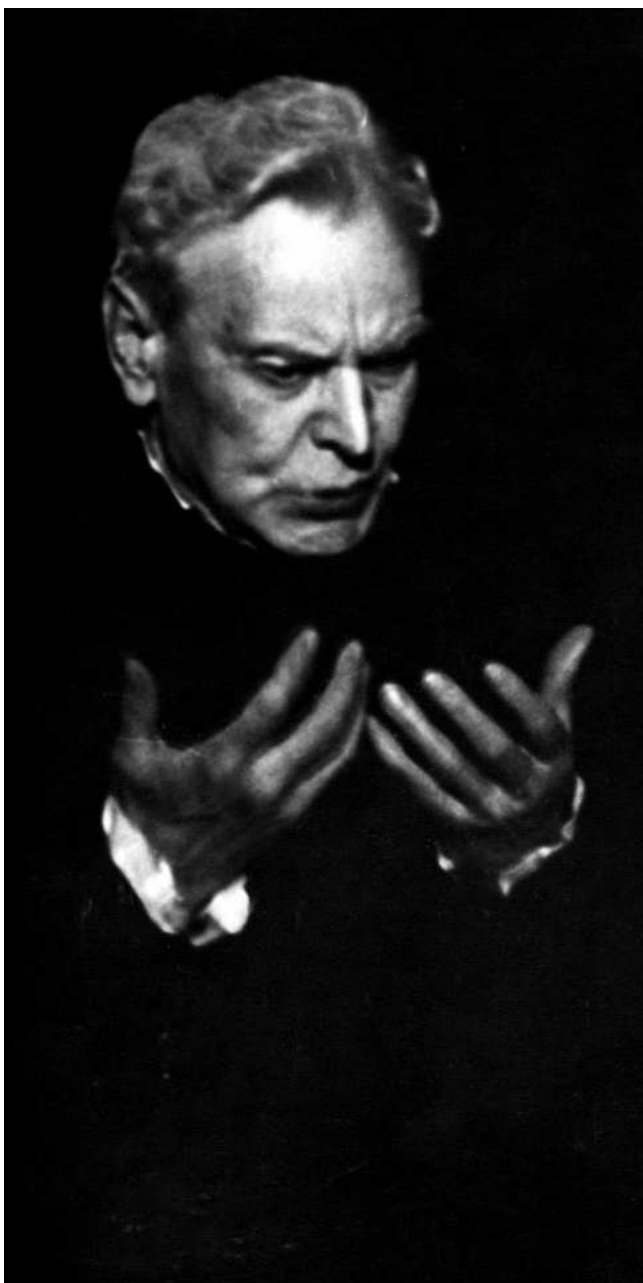


Ф. Шиллер «Мария Стюарт»

Режиссер – нар. арт. РСФСР В. А. Ефремова
Художник – А. А. Лакшин, 1981 г.

Шиллер стал первым классиком, поставленным на сцене Калининского драматического театра, – еще в 1921 г. был создан спектакль «Разбойники». Эта традиция не прерывается и сегодня – с 1981 г. в репертуаре театра драма «Мария Стюарт». Спектакль был участником фестиваля западной драматургии, удостоен ряда дипломов.



«На сцене Калининского драматического театра – Шиллер с его неистовством страстей, подлинностью и глубиной чувств. Противостояние Марии Стюарт и Елизаветы – это схватка двух представлений о долге, чести, вечный спор разума и чувств. В контурах романтической трагедии с ее укрупненностью характеров, с вселенским масштабом страстей решена «Мария Стюарт» в постановке народной артистки РСФСР В. А. Ефремовой.

Романтический дух подчеркнут пластической завершенностью мизансцен, выразительностью звучания поэтического текста. Удачно сопровождает спектакль музыка Р. Габичвадзе. Заслуживает высокой оценки работа художников – сценография А. Лакшина и костюмы Д. Могильницкой. Эпоха воссоздана эффектно, со знанием атрибутики и большим вкусом. Символ спектакля, данный художником, – старинный глобус, модель земного шара, стоящий в глубине сцены. Он оплетен сетью – многозначное воплощение взаимосвязи людей и страстей их, столь характерное для классической немецкой драматургии. Мотив этот тонко использован режиссером – к глобусу подходит Елизавета в трагический момент подписания смертного приговора Марии».

С. Айдинян,
театровед

Мельвиль – арт. А. В. Пруссаков

*Мария Стюарт –
нар. арт. РСФСР
Н. В. Хонина*



*Мортимер – нар. арт.
Российской Федерации
К. Г. Юченков
Мария Стюарт, королева
Шотландии – нар. арт.
РСФСР Н. В. Хонина*





Барон Белри – нар. арт. РСФСР А. А. Чуйков

*Елизавета, королева Англии –
засл. арт. РСФСР В. К. Сурудина
Граф Лестер – нар. арт. РСФСР
В. З. Гатаев*





*Мельвиль –
арт. А. В. Прусаков
Мария Стюарт –
нар. арт. РСФСР
Н. В. Хонина*

Девисон – засл. арт. РСФСР С. М. Плотников



*Граф Лестер – нар. арт. РСФСР В. З. Гатаев
Елизавета, королева Англии – засл. арт. Российской
Федерации А. И. Бушкова*





*Елизавета, королева Англии –
засл. арт. Российской Федерации
А. И. Бушкова*

Антонина Ивановна БУШКОВА

Заслуженная артистка Российской Федерации

В 1965 г. окончила среднее специальное Новосибирское театральное училище. В труппе Тверского драматического театра с 1981-го по 1994 г., где сыграла более 20 ролей, в т. ч.:

Елизавету – «Мария Стюарт» Ф. Шиллера,
Аркадину – «Чайка» А. Чехова,
Огудалову – «Бесприданница» А. Островского,
Бетси Тверскую – «Анна Каренина» Л. Толстого,
Герцогиню – «Стакан воды» Э. Скриба,
Коринкину – «Без вины виноватые» А. Островского.

В 1994 г. ей присвоено звание заслуженной артистки Российской Федерации.

«Антипод Марии – королева Англии Елизавета сыграна в спектакле А. Бушковой. Актриса создает образ мужественной королевы, в устах которой убедительно звучит реплика: «Я думала, я правлю по-мужески, как короли». Игра усилена и портретным сходством актрисы с реальной исторической королевой.

Исполнительница отвергает устоявшийся стереотип жесткосердной интриганки-властительницы. Ее трактовка шире. Хотя Елизавета стремится к смерти соперницы, она с ужасом отступает от необходимости принять окончательное решение».

С. Айдинян,
театровед